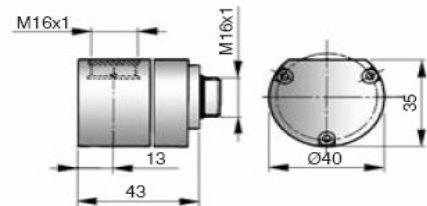




MIDA 工件找正及对刀装置的应用附件

马波斯为 Mida™ 工件找正及对刀装置提供多种附件，提高它们的应用功能和满足多数应用的需要。

T25工件找正及对刀装置90° 换向附件

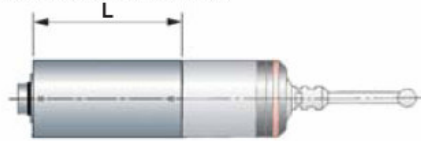


允许你在90° 方向的固定轴上使用工件找正及对刀装置. 在340° 的位置把它安装在工件找正及对刀装置的固定装置上。

重量: 305 g

Code
3015335010

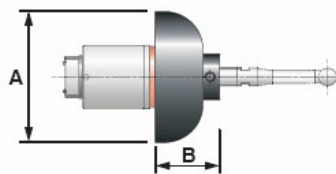
T25工件找正及对刀装置延长器



该延长器插入在工件找正和对刀装置之间，提高系统的深度测量范围。

L	Weight	Code
23.5 mm	75 g	2915335023
50 mm	150 g	2915335100
100 mm	300 g	2915335110
150 mm	450 g	2915335120

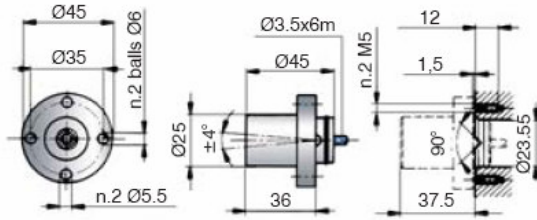
保护伞装置



保护伞装置能提供额外的保护，降低由于切削碎片等对工件找正及对刀装置的损伤。

Probe	A	B	Code
T25/TL25	Ø37	20	2015335004
T36	Ø52	25	2015340004
T60	Ø75	31.5	2915345013

带轴向调整的T25工件找正及对刀装置固定器



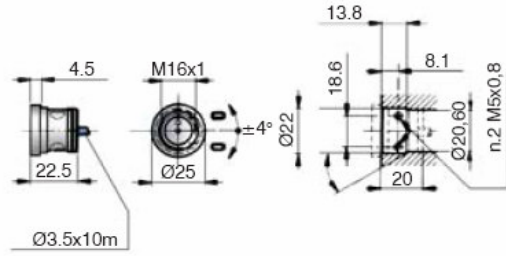
该固定器安装在带孔的固定支架上，允许使用调整两个安装螺丝和后面的两个球，可以使工件找正及对刀装置轴在±4°内轴向调整。

重量： 295 g

Code

2915335060

带角度调整的T25工件找正及对刀装置固定器



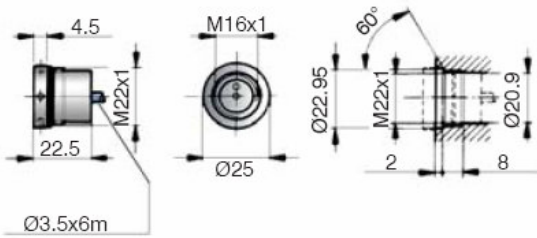
该固定器安装在带孔的固定支架上，允许使用调整两个沉头螺丝，可以使工件找正及对刀装置在±4°内调整。

重量： 130 g

Code

2915335070

T25工件找正及对刀装置螺纹式固定器



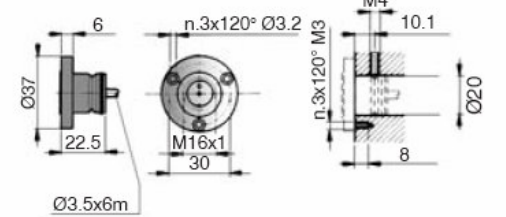
该固定器安装在带有螺纹孔的安装支架上，用扳手拧紧(提供)。

重量： 130 g

Code

2915335020

T25工件找正及对刀装置法兰式固定器



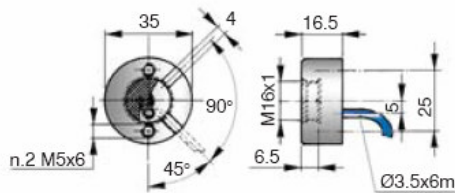
该固定器安装在带孔的安装支架上，用三个120°分布的M3的螺丝拧紧固定。

重量： 150 g

Code

2915335010

T25工件找正及对刀装置安装固定器



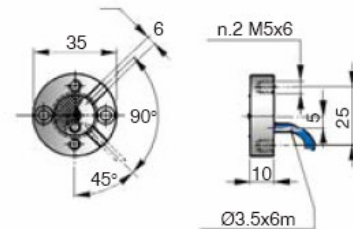
该固定器使用两个M5的螺丝固定。

重量： 210 g

Code

2919845005

T36工件找正及对刀装置安装固定器



该固定器使用两个M5的螺丝固定。

重量： 160 g

Code

2915340100